

Punto • Forza[®]

MOBILI

Oficina • Diseño • Espacio



Firenze.

Especificaciones Técnicas



Firenze

El diseño estructura Firenze comprende todos los elementos útiles necesarios para generar un espacio acogedor, las colecciones que lo conforman superan las distinciones entre espacio ejecutivo, operativo, individual y capacitación.



ESCRITORIO INDIVIDUAL

Cubierta acabado laminado plástico en dos caras del mismo color con cantos en PVC 2 mm aplicados a alta temperatura, rígidos, vulcanizados y termo adheribles.
También disponible en laminado Scudo con protección en partículas de cobre que mata virus, bacterias, hongos y moho.

Travesaños con sistema Adjust measure, versátil para configuraciones y calidad en tiempos de entrega.

Perforación para pasacables.
Accesorio opcional.



Herraje en forma de "U" que se sujeta al travesaño para soporte de cubierta.

Regatones con nivelador y regulador de altura.



Estructura con perfil triangular angular de 45mm. Textura acabado Sandy White.

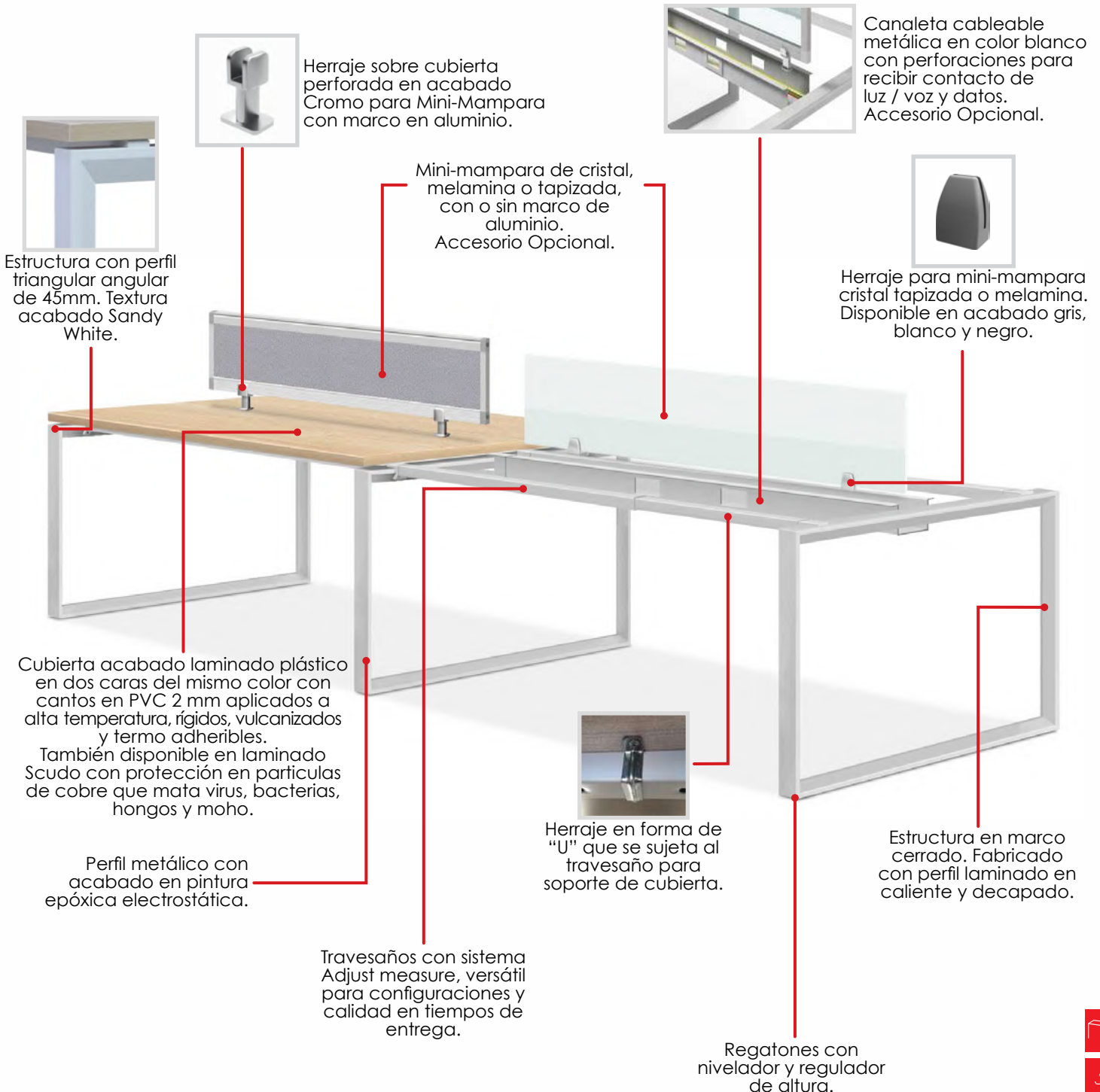
Columna o gusano pasacables en plástico.
Accesorio Opcional.



Estructura en marco cerrado. Fabricado con perfil laminado en caliente y decapado. Perfil metálico con acabado en pintura epóxica electrostática.



ESTACIÓN OPERATIVA



SALA DE JUNTAS

Caja de Conectividad de aluminio. Gira eléctricamente para ocultar puertos, cuenta con 2 tomas de corriente, 1 entrada para RED cable R5, 1 USB, entrada HDMI, entrada VGA y entrada para voz/datos. Accesorio Opcional.



Cubierta acabado laminado plástico en dos caras del mismo color con cantos en PVC 2 mm aplicados a alta temperatura, rígidos, vulcanizados y termo adheribles.

También disponible en laminado Scudo con protección en partículas de cobre que mata virus, bacterias, hongos y moho.



Estructura con perfil triangular angular de 45mm. Textura acabado Sandy White.

Travesaños con sistema Adjust measure, versátil para configuraciones y calidad en tiempos de entrega.



Estructura con perfil triangular angular de 45mm. Textura acabado Sandy White.

Regatones con nivelador y regulador de altura.

Herraje en forma de "U" que se sujeta al travesaño para soporte de cubierta.



Columna o gusano pasacables en plástico. Accesorio Opcional.

Estructura en marco cerrado. Fabricado con perfil laminado en caliente y decapado. Perfil metálico con acabado en pintura epóxica electrostática.



ESCRITORIO INDIVIDUAL

Cubierta acabado laminado plástico en dos caras del mismo color con protección en partículas de cobre que mata virus, bacterias, hongos y moho. Cantos en PVC 2 mm aplicados a alta temperatura, rígidos, vulcanizados y termo adheribles.

Perforación para pasacables. Accesorio opcional.

Travesaños con sistema Adjust measure, versátil para configuraciones y calidad en tiempos de entrega.



Herraje en forma de "U" que se sujeta al travesaño para soporte de cubierta.



Estructura con perfil triangular angular de 45mm. Textura acabado Sandy Black.



Columna o gusano pasacables en plástico. Accesorio Opcional.

Estructura en marco cerrado. Fabricado con perfil laminado en caliente y decapado. Perfil metálico con acabado en pintura epóxica electrostática.

Regatones con nivelador y regulador de altura.



ESTACIÓN OPERATIVA



SALA DE JUNTAS

Caja de Conectividad de aluminio. Gira eléctricamente para ocultar puertos, cuenta con 2 tomas de corriente, 1 entrada para RED cable R5, 1 USB, entrada HDMI, entrada VGA y entrada para voz/datos. Accesorio Opcional.



Estructura con perfil triangular angular de 45mm. Textura acabado Sandy Black.

Cubierta acabado laminado plástico en dos caras del mismo color con protección en partículas de cobre que mata virus, bacterias, hongos y moho. Cantos en PVC 2 mm aplicados a alta temperatura, rígidos, vulcanizados y termo adheribles.

Travesaños con sistema Adjust measure, versátil para configuraciones y calidad en tiempos de entrega.

Regatones con nivelador y regulador de altura.

Herraje en forma de "U" que se sujeta al travesaño para soporte de cubierta.



Columna o gusano pasacables en plástico. Accesorio Opcional.

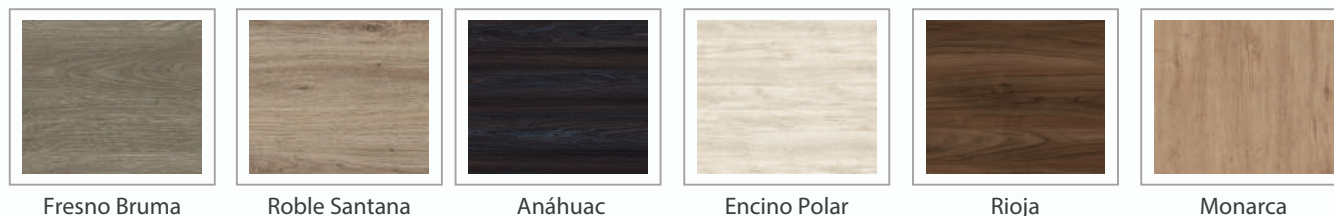
Estructura en marco cerrado. Fabricado con perfil laminado en caliente y decapado. Perfil metálico con acabado en pintura epóxica electrostática.



Acabado Liso



Acabado Texturizado



Características

Panel o tablero de partículas de madera de baja densidad unidas entre sí mediante un adhesivo en base a resina ureica. El tablero está recubierto por ambas caras con láminas impregnadas con resinas melamínicas, lo que le otorga una superficie totalmente cerrada, libre de poros, dura y resistente al desgaste superficial.

Cuenta con una gran variedad de películas decorativas de exclusivos diseños y con una exclusiva protección de cobre antimicrobiano, que inactiva en un 99.9% la presencia de bacterias, hongos, virus y moho en la superficie de los muebles, haciéndolos más seguros e higiénicos durante toda la vida útil del producto, es seguro para las personas y amigable con el medio ambiente. Cuenta con cantos de PVC 2 mm mismo color de la cubierta aplicados a alta temperatura.

* Visión con PVC es Gris Meteoro, es mínima la variación del tono.



Garantiza que los tableros cuentan con baja emisión de formaldehído.



Sistemas de Gestión de Calidad.



Sistemas de Gestión de Seguridad y Salud Ocupacional.



Estándar Internacional de Gestión Ambiental.



Manejo Forestal Responsable.



Protección antimicrobiana.

Protección antimicrobiana en todo nuestro mobiliario.



IMPORTANTE: Los colores pueden variar por la configuración de color en pantalla.





Columna pasacable



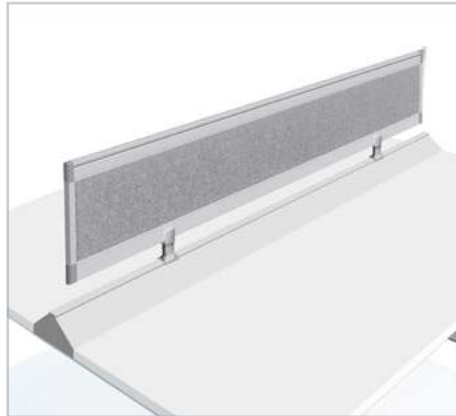
Grommet
(Disponible en color negro y gris)



Caja Conectividad Giratoria
(Apertura y cierre eléctrico)



Canaleta cableable
(Disponible en color gris, blanco y negro)



Canaleta triangular cableable



Faldón (Escritorio Ejecutivo)



Mampara con marco de aluminio
(Disponible en tela o cristal)



Mampara de cristal
(Disponible mampara alta de 55 cm)



Mampara de melamina
(Disponible en melamina texturizada)



CONTACTO

Oficinas + Fábrica + Showroom
Guadalajara Technology Park
Av. Inglaterra #5270
Zapopan, Jalisco, México
C.P. 45010

contacto@pfm.mx
33 3120 1020

We love jobs, we love our job.



www.puntoforza.com